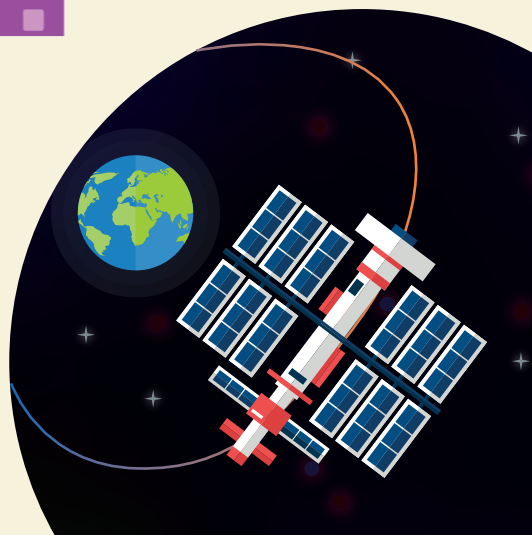
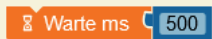
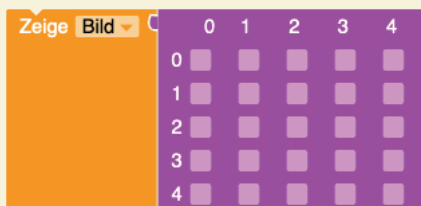


Die Raumstation umrundet die Erde

Aufgabe

Wie sieht es aus, wenn die Internationale Raumstation ISS die Erde umrundet? Zeige es auf dem Bildschirm Deines Calliope mini!

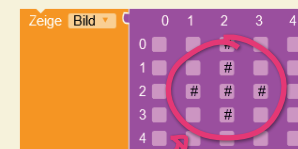
Du kannst dazu folgende Blöcke verwenden:



Lösungsweg

①

Zeichne mittig im pinken Feld die Erde und über ihr die Raumstation als Punkt.



②

Kopiere diesen Block und verschiebe die Raumstation um ein Kästchen weiter – wiederhole dies so oft, bis die Raumstation die Erde umrundet hat.

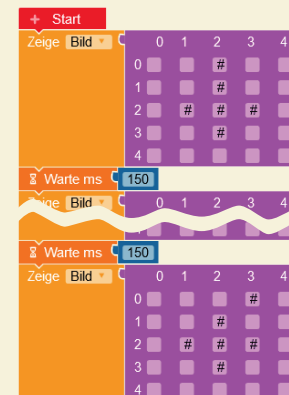


③

Um aus mehreren Bildern eine Animation entstehen zu lassen, musst Du nun abwechselnd eine kurze Pause zwischen den Bildern einfügen.



Teil-Lösung



Hier kommen alle »Zeige Bild«-Blöcke hin, in denen die Raumstation die Erde umrundet!

Alles hört auf Dein Kommando! Lass die Raumstation erst starten, wenn die Taste A gedrückt ist.
 –
Wie kannst Du die Raumstation schneller fliegen lassen? Probiere es aus!